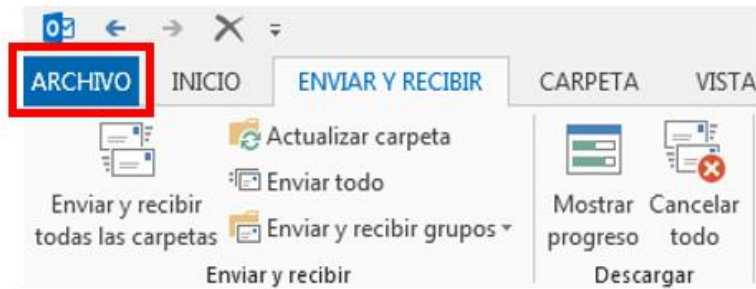


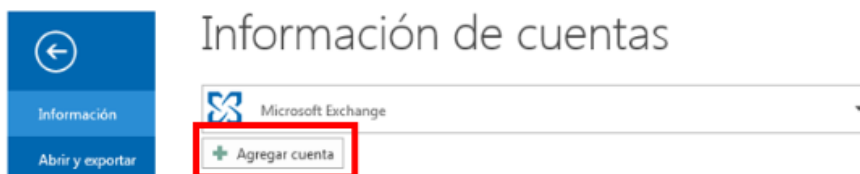
Cómo configurar una cuenta de correo en Outlook

Cuenta POP.

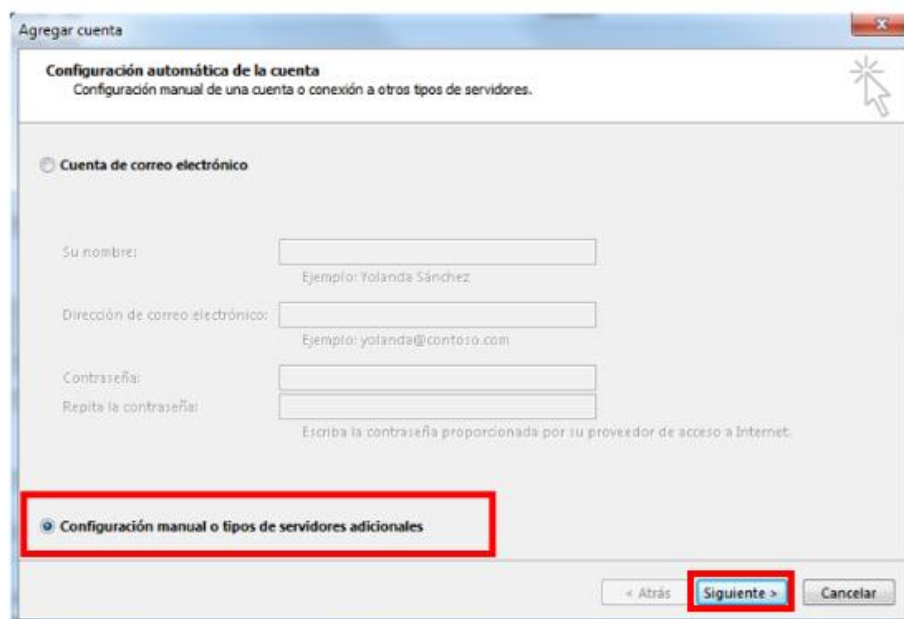
Abrir Outlook en el equipo que se desea configurar la cuenta y pulsar sobre la opción **Archivo**.



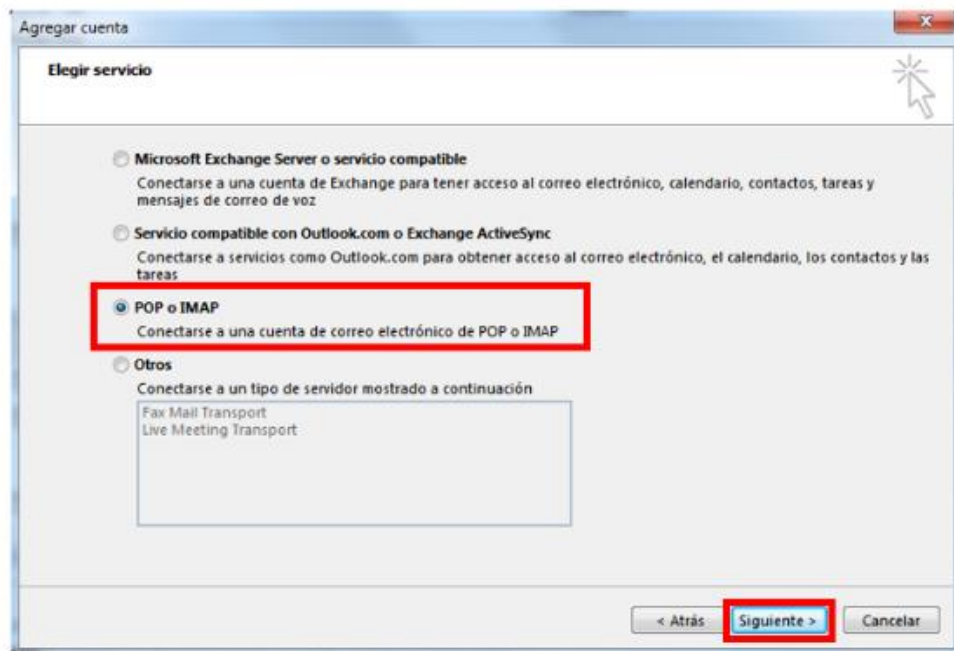
Pulsamos sobre la opción **Agregar cuenta**.



Seleccionamos la opción **Configuración manual o tipos de servidores adicionales** y pulsamos **Siguiente**.



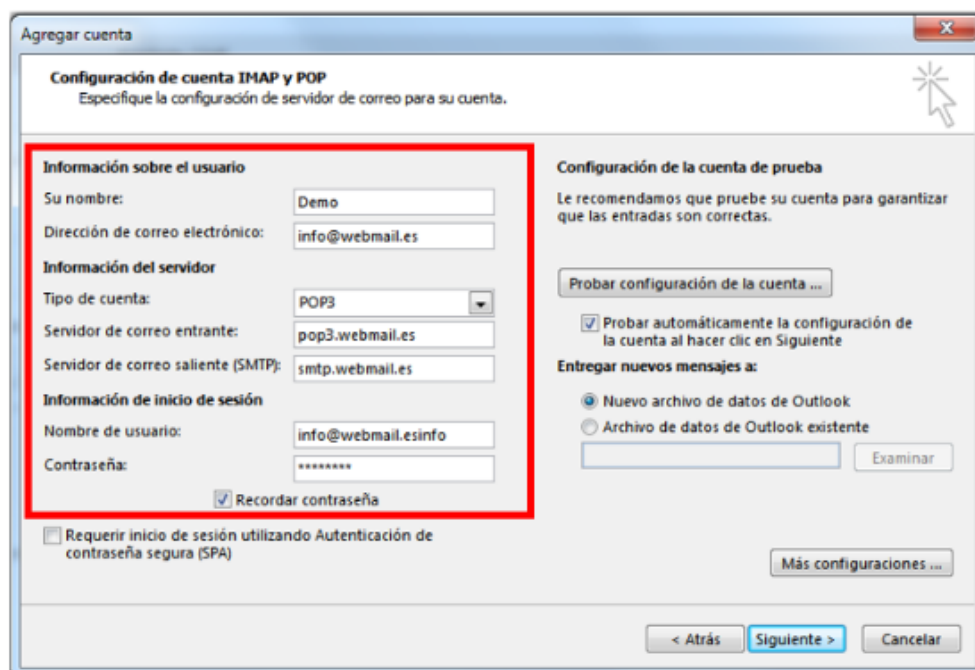
Seleccionamos la opción **POP o IMAP** y pulsamos **Siguiente**.



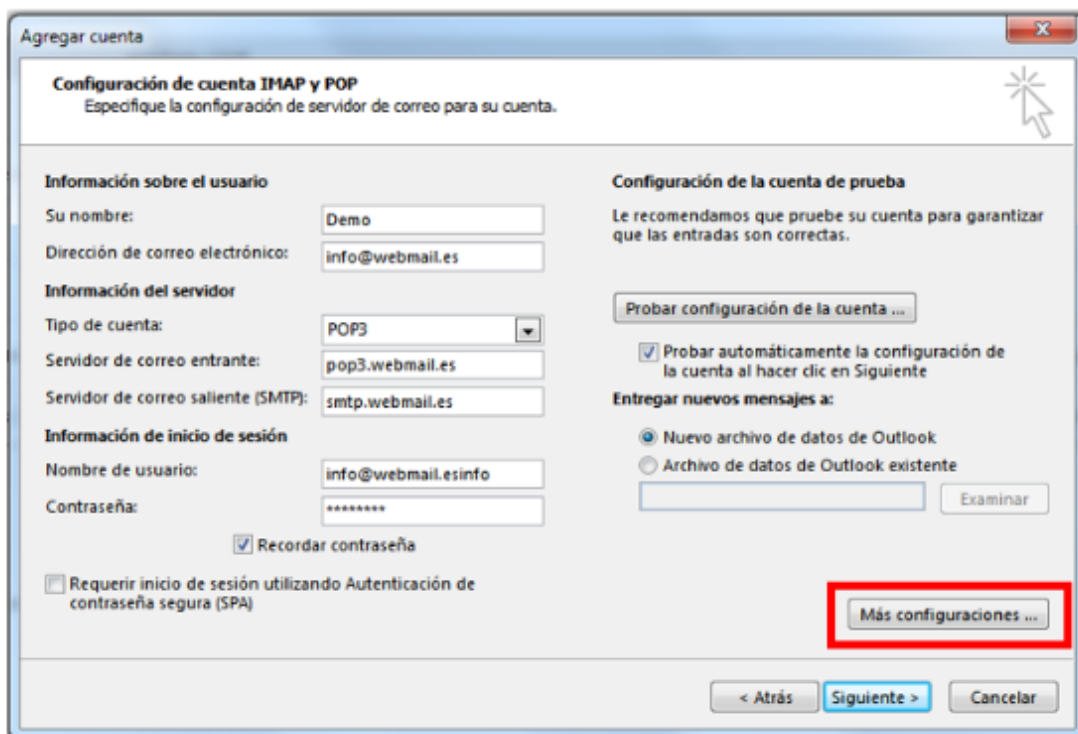
En la siguiente pestaña deberemos rellenar los datos de esta manera:

- **Su nombre:** Este campo es para identificar el buzón en Outlook
- **Dirección de correo electrónico:** Escribir el e-mail completo.
- **Tipo de cuenta:** Seleccionamos POP3
- **Servidor de correo entrante:** pop3.sudominio.es
- **Servidor de correo saliente:** smtp.sudominio.es
- **Nombre de usuario:** Escribir el e-mail completo
- **Contraseña:** Escriba la contraseña de su e-mail. Seleccione Recordar contraseña

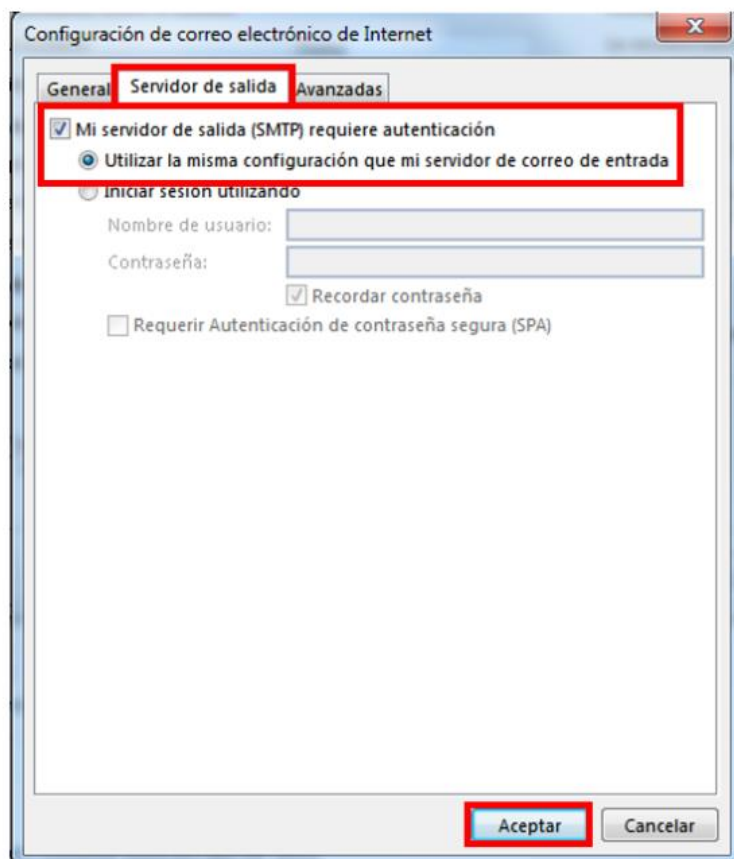
*Donde pone "sudominio" deberá poner el nombre del dominio al que pertenezca. En el caso de la imagen donde pone "webmail".



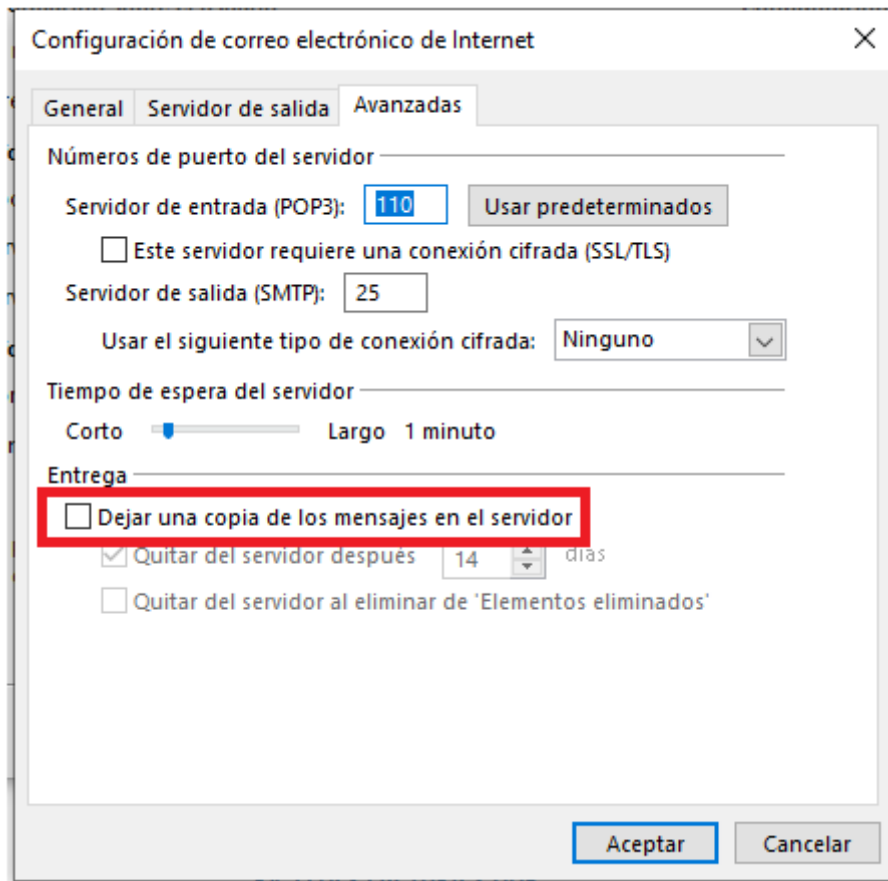
Tras esto pulse la opción **Más configuraciones**.



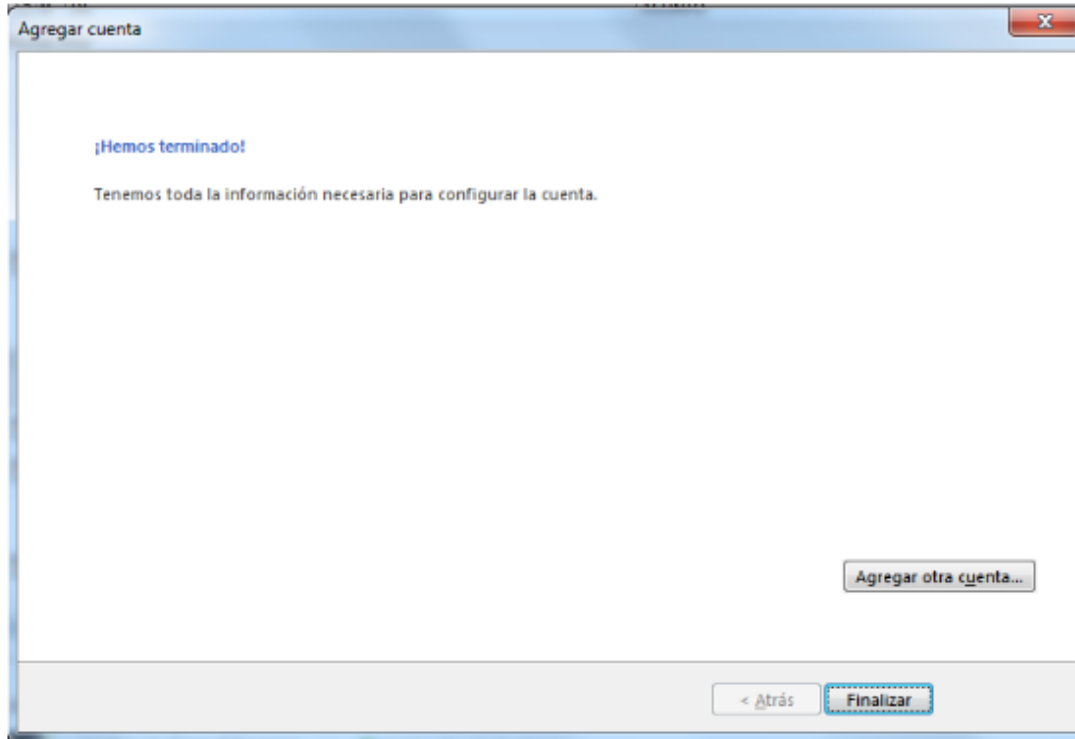
En el cuadro que aparecerá pulse sobre la pestaña **Servidor de salida**, y seleccione la opción **Mi servidor de salida (SMTP) requiere autenticación**, dejando la primera opción que marca por defecto.



Además, es recomendable entrar en la pestaña **Avanzadas** y desmarcar la opción de **Entrega, Dejar una copia de los mensajes en el servidor**. Esta opción se puede dejar marcada, pero puede que en un futuro si se reciben muchos correos el servidor se llene y deje de recibir mas correos, en caso de marcar esta opción es recomendable marcar de la opción de **Quitar del servidor después de X días**. Para que los correos antiguos que ya no hagan falta sean borrados del servidor. Aun así estos correos seguirán estando guardados en un archivo .pst que se encontrara en su ordenador.



Tras esto pulse **Aceptar** y después pulse **Siguiente** para finalizar la configuración.



Cuenta IMAP.

Los pasos para configurar una cuenta **IMAP** son los mismos que con la cuenta **POP** cambiando una sola opción. En la pestaña que debemos poner la información, en la opción:

- **Tipo de cuenta:** Seleccionaremos IMAP.
- **Servidor de correo entrante:** imap.sudominio.es

Agregar cuenta

Configuración de cuenta IMAP y POP
Especifique la configuración de servidor de correo para su cuenta.

Información sobre el usuario
Su nombre: Demo
Dirección de correo electrónico: info@webmail.es

Información del servidor
Tipo de cuenta: IMAP
Servidor de correo entrante: imap.webmail.es
Servidor de correo saliente (SMTP): smtp.webmail.es

Información de inicio de sesión
Nombre de usuario: info@webmail.es
Contraseña: *****
 Recordar contraseña

Requerir inicio de sesión utilizando Autenticación de contraseña segura (SPA)

Configuración de la cuenta de prueba
Le recomendamos que pruebe su cuenta para garantizar que las entradas son correctas.
Probar configuración de la cuenta ...
 Probar automáticamente la configuración de la cuenta al hacer clic en Siguiente

Correo para mantener sin Todo conexión: _____

Más configuraciones ...

< Atrás **Siguiente** > Cancelar

Estos serán los únicos cambios que haremos para configurar la cuenta **IMAP** en lugar de **POP**.