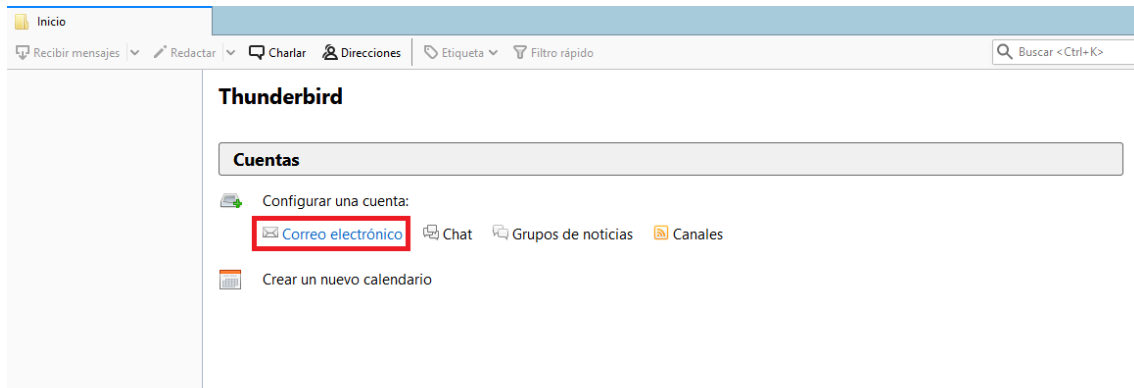


## Cómo configurar una cuenta de correo en Mozilla Thunderbird

### Cuenta POP.

En la ventana principal del programa, seleccionamos **Correo electrónico**.



Rellena el formulario que aparece con la siguiente configuración:

- **Su nombre:** Escribir el nombre que se mostrara.
- **Dirección de correo:** Escribir el e-mail que se utilizara.
- **Contraseña:** Escribir la contraseña que se utilizara.

Configurar una dirección de correo existente

Su nombre: prueba correo Su nombre, tal y como se muestra a los demás

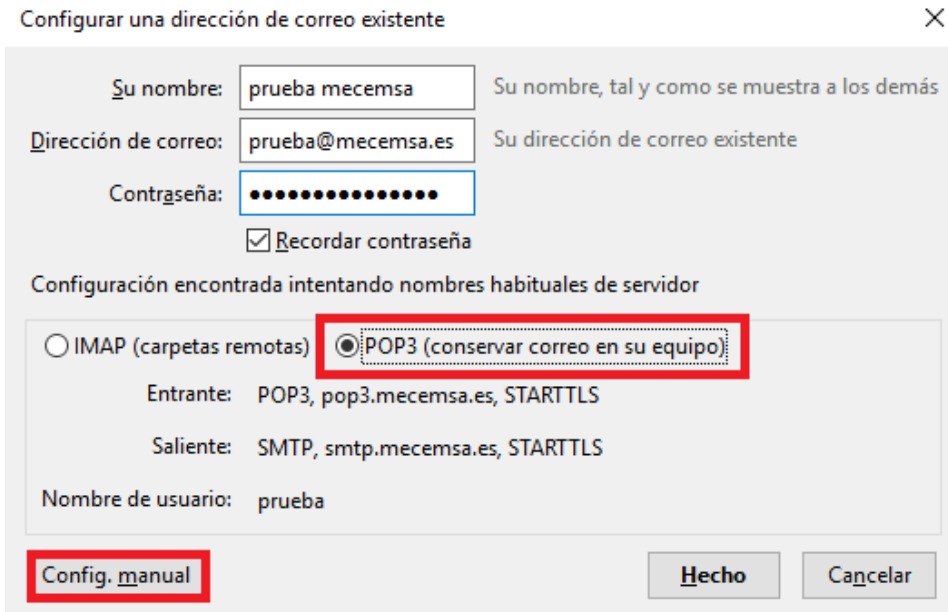
Dirección de correo: prueba@dominio.es Su dirección de correo existente

Contraseña: .....  
 Recordar contraseña

Obtener una nueva dirección de correo... Continuar Cancelar

Al seleccionar **Continuar** tratara de localizar automáticamente los servidores de entrada y salida. Seleccionaremos la opción **POP3 (conservar en su equipo)**, en el caso

de que no estén bien puestos los nombres de los servidores, podemos cambiarlos pulsando en la opción **Config. manual**.



Configurar una dirección de correo existente

Su nombre: prueba mecemsa Su nombre, tal y como se muestra a los demás

Dirección de correo: prueba@mecemsa.es Su dirección de correo existente

Contraseña: ●●●●●●●●

Recordar contraseña

Configuración encontrada intentando nombres habituales de servidor

IMAP (carpetas remotas)  POP3 (conservar correo en su equipo)

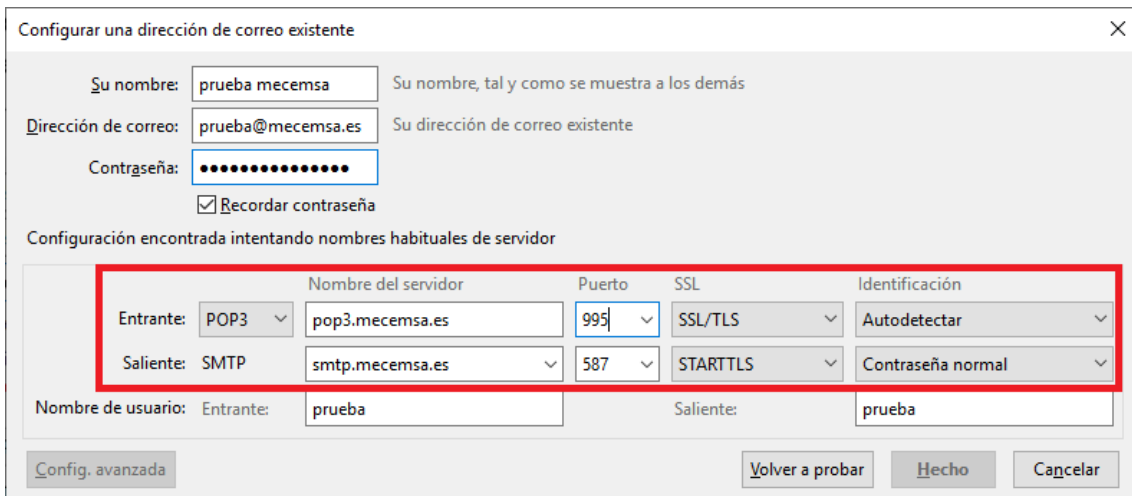
Entrante: POP3, pop3.mecemsa.es, STARTTLS

Saliente: SMTP, smtp.mecemsa.es, STARTTLS

Nombre de usuario: prueba

**Config. manual** Hecho Cancelar

La información debe quedar como se ve en la imagen inferior, cambiando donde pone “mecemsa” por vuestro dominio.



Configurar una dirección de correo existente

Su nombre: prueba mecemsa Su nombre, tal y como se muestra a los demás

Dirección de correo: prueba@mecemsa.es Su dirección de correo existente

Contraseña: ●●●●●●●●

Recordar contraseña

Configuración encontrada intentando nombres habituales de servidor

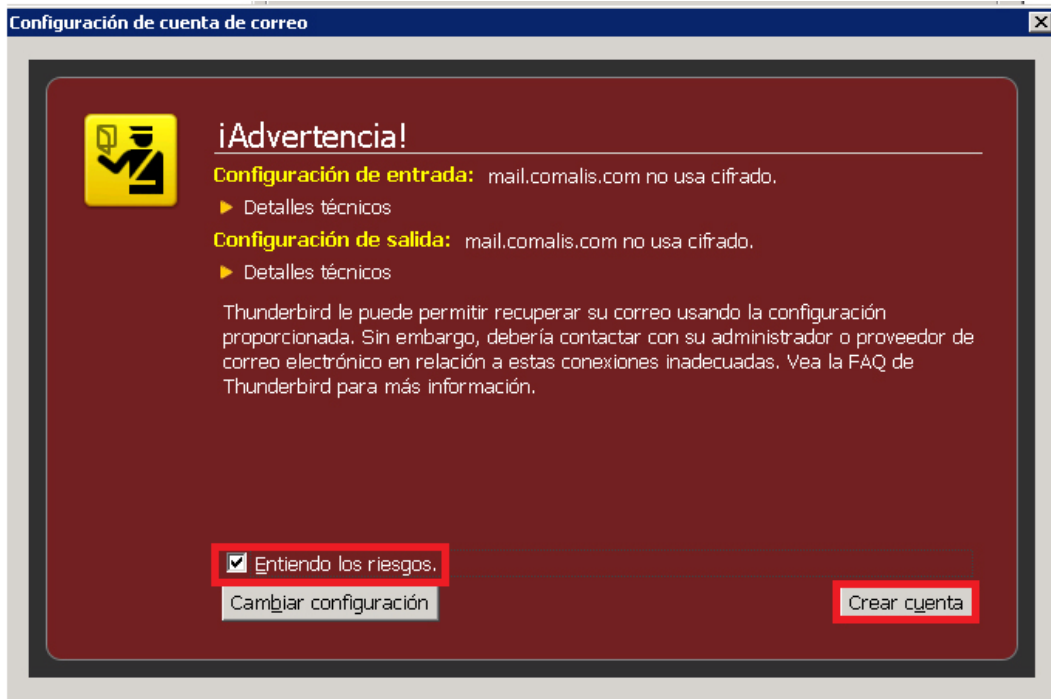
	Nombre del servidor	Puerto	SSL	Identificación	
Entrante:	POP3	pop3.mecemsa.es	995	SSL/TLS	Autodetectar
Saliente:	SMTP	smtp.mecemsa.es	587	STARTTLS	Contraseña normal

Nombre de usuario: Entrante: prueba Saliente: prueba

Config. avanzada Volver a probar Hecho Cancelar

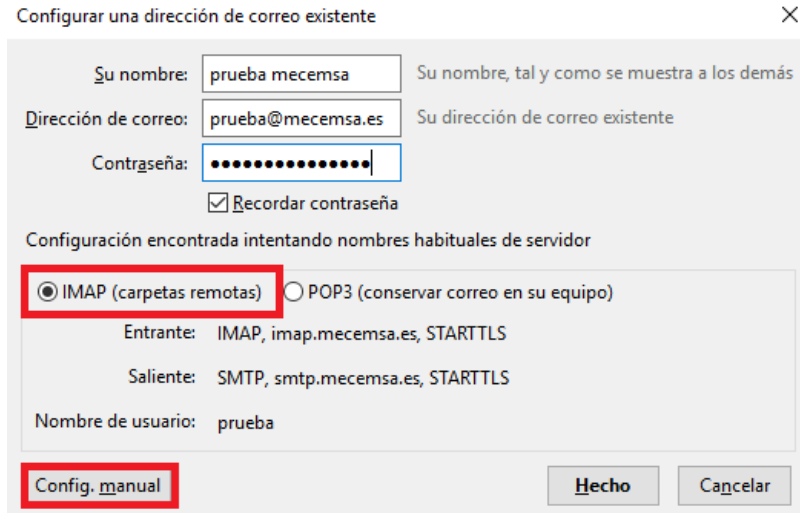
Tras esto, pulsamos sobre la opción **Volver a probar** para que compruebe que todo esta en orden, y cuando finalice pulsamos sobre el botón **Hecho**. De esta maneras finalizaremos la configuración de nuestra cuenta **POP**.

Además, si no se tiene una configurado un certificado de seguridad en el dominio aparecerá una advertencia. Si ese es el caso, tan solo debemos seleccionar la casilla **Entiendo los riesgos**, y tras esto pulsar la opción **Crear cuenta**, y nos configurara la cuenta igualmente.



Cuenta **IMAP**.

Los pasos para la cuenta **IMAP** son los mismos que para la cuenta **POP** pero cambiando unas pocas opciones en la pestaña de información. Seleccionamos la opción de **IMAP (carpetas remotas)**. Y para asegurarnos de que todo esta correctamente accedemos a la opción **Config. manual**.



Configurar una dirección de correo existente

Su nombre:  Su nombre, tal y como se muestra a los demás

Dirección de correo:  Su dirección de correo existente

Contraseña:   Recordar contraseña

Configuración encontrada intentando nombres habituales de servidor

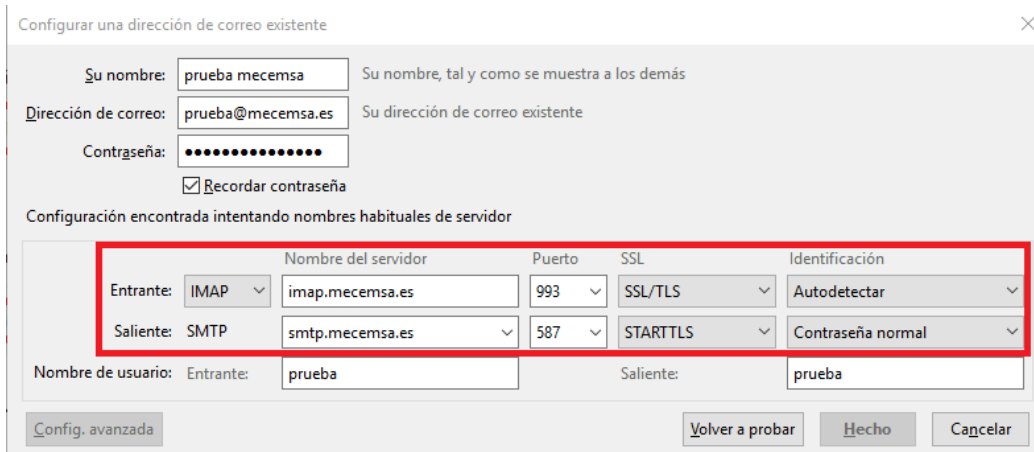
**IMAP (carpetas remotas)**  POP3 (conservar correo en su equipo)

Entrante: IMAP, imap.mecemsa.es, STARTTLS

Saliente: SMTP, smtp.mecemsa.es, STARTTLS

Nombre de usuario: prueba

La información debe quedar como se ve en la imagen inferior, cambiando donde pone “mecemsa” por vuestro dominio.



Configurar una dirección de correo existente

Su nombre:  Su nombre, tal y como se muestra a los demás

Dirección de correo:  Su dirección de correo existente

Contraseña:   Recordar contraseña

Configuración encontrada intentando nombres habituales de servidor

	Nombre del servidor	Puerto	SSL	Identificación
Entrante:	imap.mecemsa.es	993	SSL/TLS	Autodetectar
Saliente:	smtp.mecemsa.es	587	STARTTLS	Contraseña normal

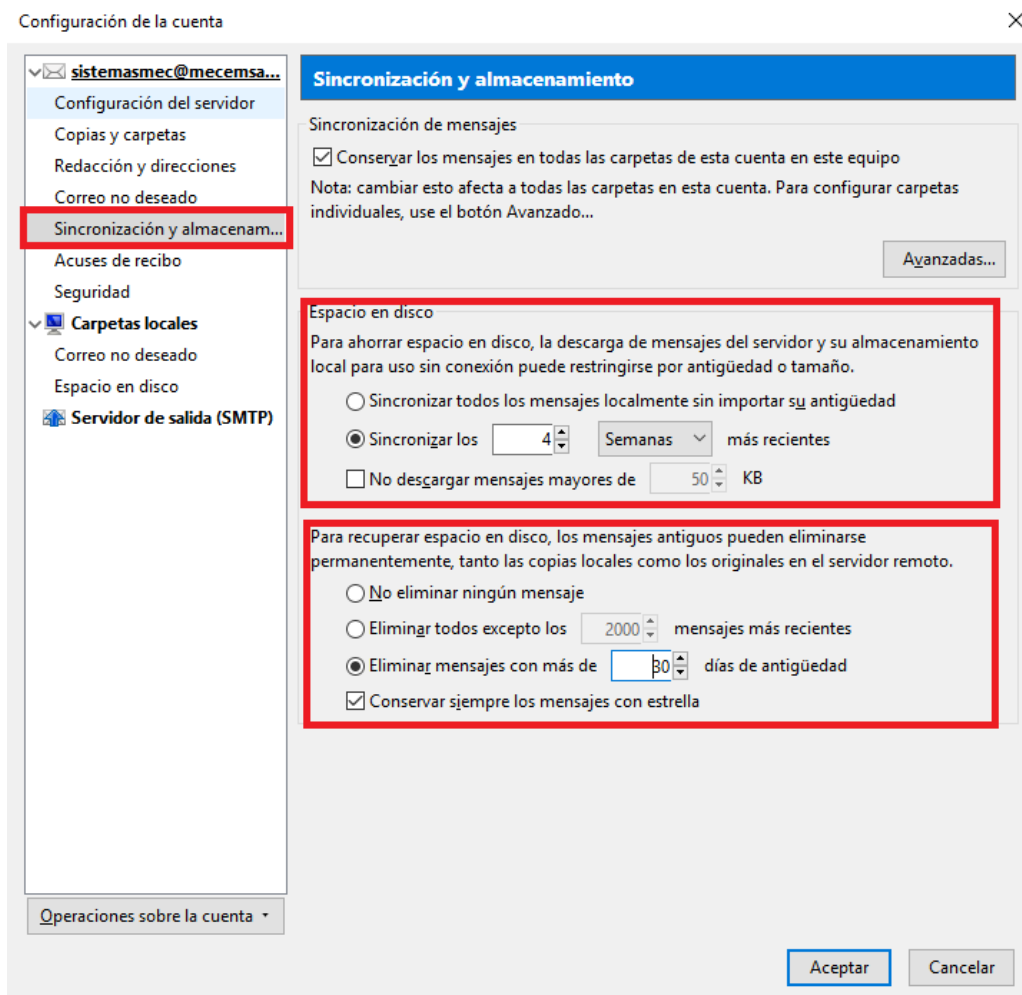
Nombre de usuario: Entrante:  Saliente:

Tras esto, pulsamos sobre la opción **Volver a probar** para que compruebe que todo esta en orden, y cuando finalice pulsamos sobre el botón **Hecho**. De esta maneras finalizaremos la configuración de nuestra cuenta **IMAP**.

## Configurar almacenamiento en Mozilla Thunderbird.

Para configurar el almacenamiento en Thunderbird y que no se llene el correo debemos hacer click derecho sobre nuestro e-mail y en la pestaña que aparezca seleccionaremos **configuración**.

En la ventana que aparecerá iremos a la opción **Sincronización y almacenamiento**.



Aquí podremos seleccionar cuantos mensajes queremos que descargue del servidor e indicarlo con varias opciones, y también que mensajes queremos que se vayan borrando para liberar espacio.